



Service

*Nous vous proposons
des accès complet!*

Sur toutes les machines, les cabines inclinables et les grandes plateformes de service sont connues pour faciliter l'entretien. Abatteuse à chenilles avec correcteur de niveaux La cabine et la plateforme peuvent toutes les deux être pivotées hydrauliquement sur toutes les machines. L'espace disponible et la disposition claire de l'ensemble des composants permettent de réaliser les travaux de maintenance de manière ergonomique, rapide et sécuritaire.

Neuson Forest GmbH
Freiling Str. 40, 4614 Marchtrenk, Austria
Tel. +43 (0) 7243/214 00-00
mail office@neuson-forest.com

Sous réserve de coquilles ou d'erreurs d'impression!

Visitez notre site: www.neuson-forest.com

Retrouvez-nous sur Facebook: facebook.com/Neuson.Forest



Abatteuse à chenilles avec correcteur de niveaux

204HVT

*La nouvelle machine 20t universelle
de l'éclaircissage à l'abattage final*



neuson
FOREST

Facile à utiliser

Transfert de commande instantané



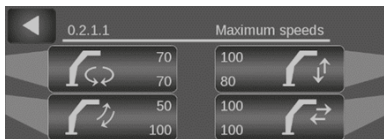
Une ergonomie parfaite ;
Une simple pression sur un bouton suffit
pour basculer entre la commande au
pied et la commande par joystick.
Les jambes fatiguées par le déplacement
appartiennent au passé.





Commande intuitive

Tout sous les yeux.
Tout sous contrôle.



Paramètres de réglage
de la flèche



Paramètres de réglage du train
de roulement

Tout sous les yeux:
le menu principal

Grâce à la commande pilote
électrique et à la commande
XCrane de Technion, la
machine s'adapte facilement
aux besoins de l'opérateur.

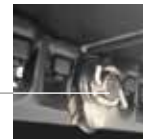
Il est également possible de
choisir parmi 5 profils
conducteurs au choix.



Patins sur mesure

Des marécages aux pentes raides

Grâce aux différentes options de chaînes, vous
pouvez adapter votre machine à votre utilisation.
Et avec le boulon de changement rapide pratique,
vous faites cela très rapidement.



Chenilles à 1 nervure

Parfaites pour pente raide
De 500 à 600 mm



Chenilles à 2 nervures

La chenille universelle
De 500 à 700 mm



Patins en caoutchouc

Pour une utilisation sur route
De 500 à 600 mm



*Chenilles à 3 nervures
à crampons*

Spécialement conçues pour
les zones humides

L'habitacle de la 204HVT a été réaménagé dans le cadre d'un processus de conception approfondi. Notre premier travail a été d'écouter les conducteurs qui utilisent nos machines au quotidien.

À partir de là, nous avons conçu un espace de travail fonctionnel, mais aussi un espace de vie.

Espace ergonomique

Espace de travail et espace de vie



À ce poste de travail extrême, le confort n'est pas un luxe, mais une nécessité :

Une position de l'assise et des mains qui ne génère pas de fatigue. Un champ de vision dégagé. Une température agréable et une protection efficace contre le bruit et les vibrations.

Mais nous sommes aussi allés plus loin et avons intégré un certain nombre de fonctionnalités qui facilitent encore plus la vie : de nombreux rangements intelligents, une grande glacière, un porte-gobelet, une station d'accueil pour téléphone portable, USB et bien plus encore.

Avec le système STH, la flèche peut être actionnée avec facilité et précision: le conducteur contrôle directement la pointe de la flèche.

Le mini-levier gauche contrôle le mouvement horizontal et le droit le mouvement vertical de la tête.

Cette manipulation intuitive permet un travail sans fatigue, une productivité élevée et donc des économies de coûts.

xCrane PRO



Manipulation de flèche intelligente

Commande d'extrémité de flèche intelligente





Auto-nivellement

Elle s'équilibre toute seule



La 204HVT est équipée du système de nivellement de la partie supérieure éprouvé (inclinaison).

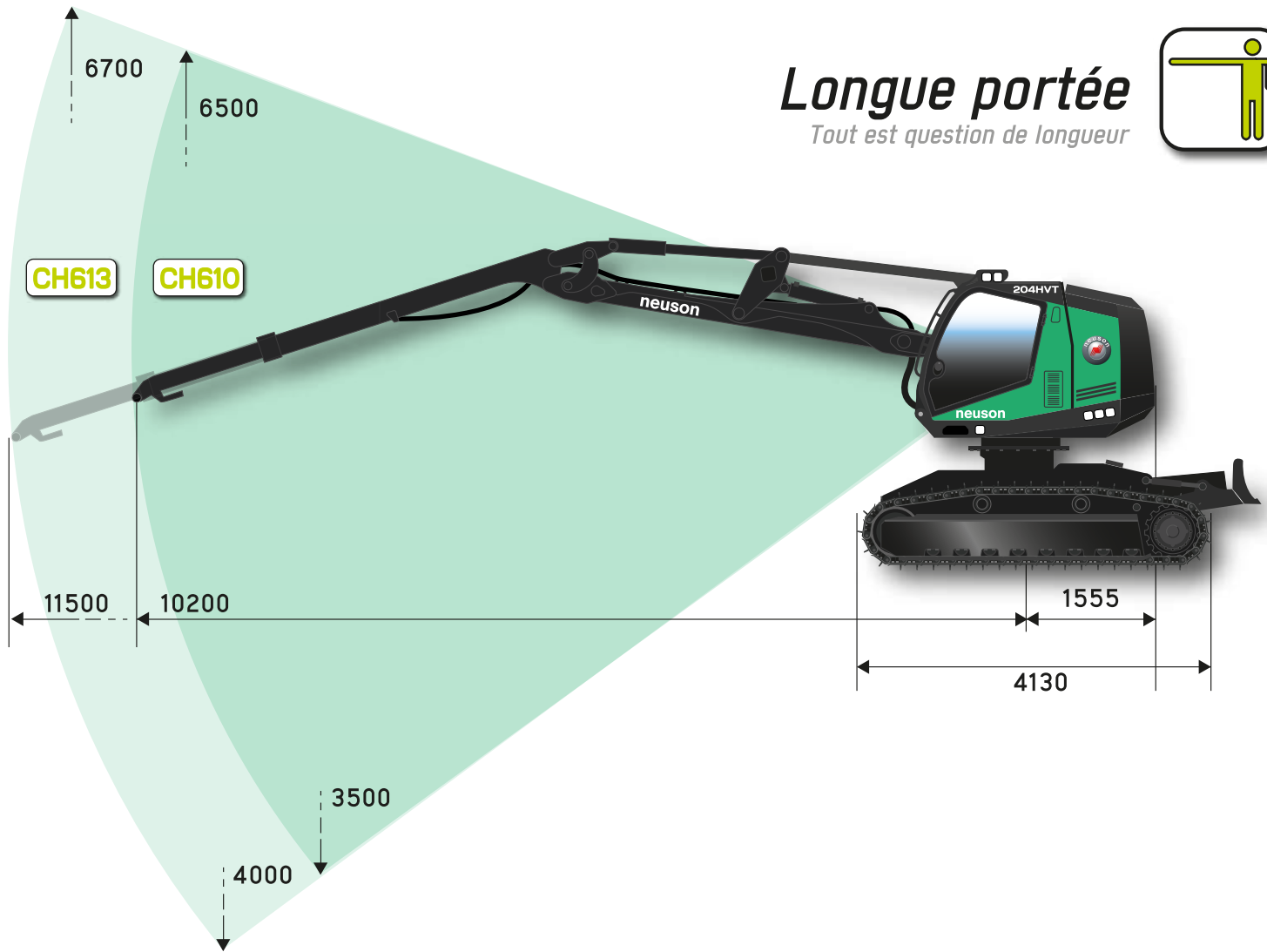
Une correction de 25° vers l'avant et de +/- 15° sur le côté permet un travail efficace en terrain escarpé et accidenté.

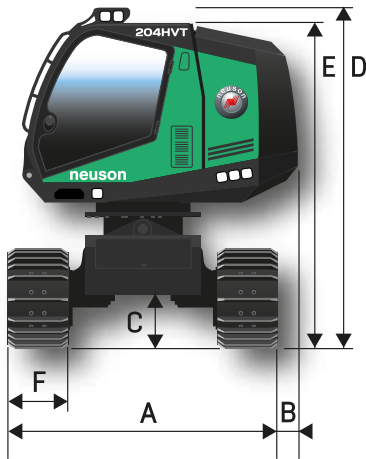
Grâce à l'option d'auto-nivellement, la machine s'équilibre toute seule.



Longue portée

Tout est question de longueur





Arrière court

Pour faire court

Le porte-à-faux minimal de l'arrière permet des manœuvres dans les endroits étroits et un travail dans le respect des arbres autour.

Deux options de train de roulement sont disponibles :

25

2,5 m de largeur d'entraînement et seulement 3,2 m de hauteur totale pour un transport compact sur la remorque surbaissée

27

Largeur d'entraînement de 2,7 m et hauteur totale de 3,4 m pour une stabilité et une garde au sol accrues

A	2500	2700
B	305	205
C	510	610
D	3350	3450
E	3200	3300
F	550	600

Données principales

Compensation de devers (inclinaison) : 25° à l'avant, +/- 15° sur les côtés (option auto-nivellement)

Rayon de rotation arrière réduit

Transport à partir de 3,2 m de hauteur de machine

Vitesse du châssis 2,1/4,4 km/h

Vitesse de la partie supérieure max. 6,5 tr/min, plage de rotation infinie

Poids propre 20,7 t

Couple de rotation 43,6 kNm

Aptitude en côte 30° (60%)

Flèche

CH610 ou CH 613 de (portée : 10,2m ou 11,5m)

Têtes possibles : AFM 55, Waratah H424, Logmax 5000D Manipulation de flèche intelligente (option) :

X-Crane Technion avec commande de flèche intelligente

Train de roulement

Chenilles standard : 600 mm ou 550 mm

Chenilles à 1 nervure 2,5 m ou 2,7 m de largeur de train

Garde au sol max. 610 mm

Pression au sol 0,46 ou 0,42* kg/cm² (*avec chaîne de 600 mm)

Force de traction châssis 212 kN

Moteur

6 cylindres John Deere 6068 HI550 | 6,8 l | Puissance turbo diesel

163 kW | 222 CV | 1 800 tr/min

Niveau d'émissions UE Stage V, EPA Tier 4

Refroidissement : liquide de refroidissement, air de suralimentation

Réservoir diesel 400 l dans le train de roulement

Alternateur 24 V | Batterie 100 A 24 V / 2 x 135 Ah

Système hydraulique

Ventilateur hydraulique réversible automatique pompe Axko (50 l/min)

Débit 399 l/min | pression de service max. 320 bar

Réservoir hydraulique 150 l

Filtre hydraulique : 2 filtres de retour 20 µm,

option : 1 filtre haute pression 10 µm

Fabriqué en Autriche - assemblage et développement à Marchtrenk